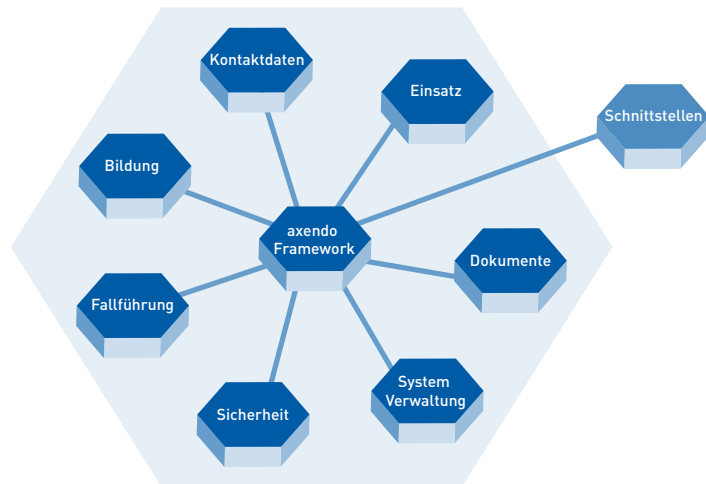


Sie müssen in Ihrem beruflichen Alltag mit den vorhandenen, knappen Mitteln optimale Wirkung erreichen. Ihre bestehenden Hilfsmittel unterstützen Sie oftmals nicht oder nur ungenügend. Sie werden an Ihren Ergebnissen gemessen und es wird verlangt, dass Leistungen benannt und ausgewiesen werden. Die zunehmende Komplexität der Aufgaben und Dienstleistungen erfordert zielorientiertes, koordiniertes und transparentes Planen, Handeln und Evaluieren. Ein wichtiger Bestandteil ist dabei die effektive Erfassung, Bearbeitung und Verwaltung aller relevanten Informationen in Form einer Einmalerefassung so wie der einfache und rasche Zugriff auf diese Informationen.

Sie bieten eine auf den Einzelfall zugeschnittene, koordinierte Beratung an und suchen ein System, in welchem Sie die Falldaten erfassen und auswerten können? **achermann consulting ag** hat die Lösung:

**axendo|social**  
Die Administrations-  
lösung im Sozial- und  
Berufsbildungsbereich,  
die Ihren Prozessen  
gewachsen ist!



axendosocial unterstützt Sie in der Bearbeitung Ihrer Beschäftigungs-, Arbeitsintegrations- und Bildungsprogramme. In axendosocial einmal erfasste Informationen können Sie in den unterschiedlichsten Ansichten immer wieder verwenden. axendosocial ist eine Standardlösung, welche bei Kunden im Einsatz steht und sich in der Praxis bewährt hat. Die webbasierte Administrationslösung für Institutionen im Sozial- und Berufsbildungsbereich kann einfach auf die individuellen Kundenbedürfnisse konfiguriert werden.

**Einfache Bedienbarkeit**  
**Hohe Produktivität**

Informationen zu Teilnehmenden, zuweisenden Institutionen, Partnern, Mitarbeitenden, Projekte usw. müssen erhoben, erfasst und gepflegt werden. Hier hilft axendosocial durch den flexiblen und ergonomischen Aufbau. Ihre Mitarbeitenden benötigen weniger Zeit für administrative Aufgaben und können sich auf das Kerngeschäft konzentrieren.

**Investitionsschutz**

axendosocial ist eine zukunftssichere Lösung, die flexibel auf Ihre Veränderungen und neuen Anforderungen angepasst werden kann.

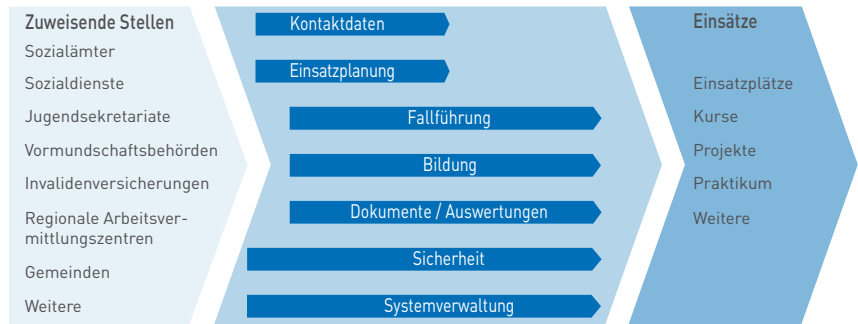
**Kostengünstig**

axendosocial ist eine konfigurierbare, webbasierte ASP-Lösung (Application Service Providing). Im Gegensatz zum Kauf von Software bezahlen Sie nur für die von Ihnen gewählte Benutzungszeit. Sie müssen nicht selbst in die Entwicklung und Erweiterung von Soft- und Hardware investieren.

**Effizienz in einer  
neuen Dimension!**

- Erfassung beliebig komplexer Informationen, Validierung bereits bei der Erfassung
- Abbilden von Prozessen, um den Benutzer durch die Applikation zu führen
- Erstellen von Ansichten und Filtern, um schnell auf oft benötigte Informationen zuzugreifen
- Ziele mit hoher Qualität effizient erreichen
- Steigerung der Produktivität

## Überblick



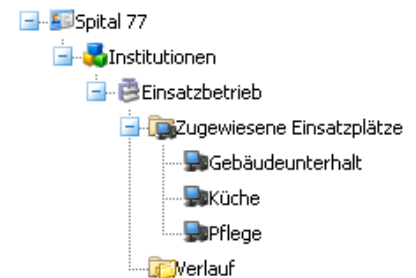
axendo|social unterstützt die spezifischen Abläufe und Prozesse im Sozial- und Berufsbildungsbereich. Bei der Entwicklung von axendo|social ist grosse Branchenerfahrung eingeflossen, um die spezifischen Bedürfnisse der Kunden bereits im Standard in einem Höchstmass abzudecken.

### Kontaktdaten

Hier werden die Stammdaten von Institutionen, zuweisenden Stellen, Firmen, Mitarbeitenden, Referenten, Teilnehmenden usw. erfasst. Personenbezogene Daten enthalten zusätzliche Informationen wie z.B. Personalien, Fähigkeiten oder Kommunikationsmittel. Personen können mehrere Aufgaben und Funktionen ausüben.

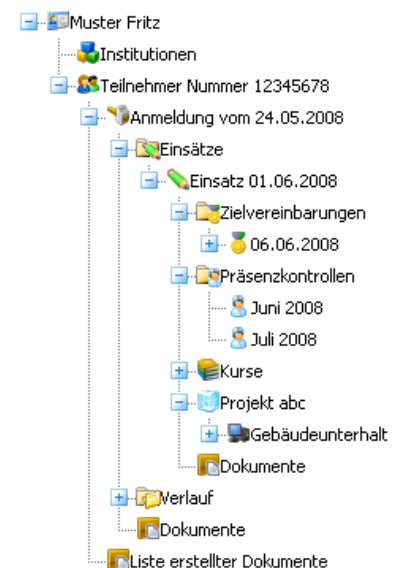
### Einsatzplanung

Die Einsatzplanung unterstützt Sie bei der Akquisition und à jour halten von Einsatzbetrieben und Einsatzplätzen. Die Einsatzbetriebe werden mit Ihren Einsatzplätzen und Ansprechpersonen abgebildet. Verfügbarkeiten können einfach nachgeführt werden. Ebenso können Sie hier Ihre Projekte oder Angebote definieren. Über den ganzen Einsatzbetrieb kann eine Verlaufsakte geführt werden.



### Fallführung

In der Fallführung wird das auf den Teilnehmenden zugeschnittene Programm bewirtschaftet. Dabei werden dem Teilnehmenden Einsatzplätze, Kurse, Projekte etc. zugewiesen. Von den Teilnehmenden geleistete Anwesen- und Abwesenheiten sämtlicher Einsätze werden erfasst. Daraus lässt sich die Präsenzkontrolle und die monatliche Teilnahmebescheinigung erstellen und davon abhängige Entschädigungen an Teilnehmende entrichten. Es werden Ziele vereinbart und eine Verlaufsakte geführt. Die Dokumentation steht Ihnen bei Zwischenqualifikationen, beim Austritt bzw. während dem gesamten Einsatz zur Verfügung.



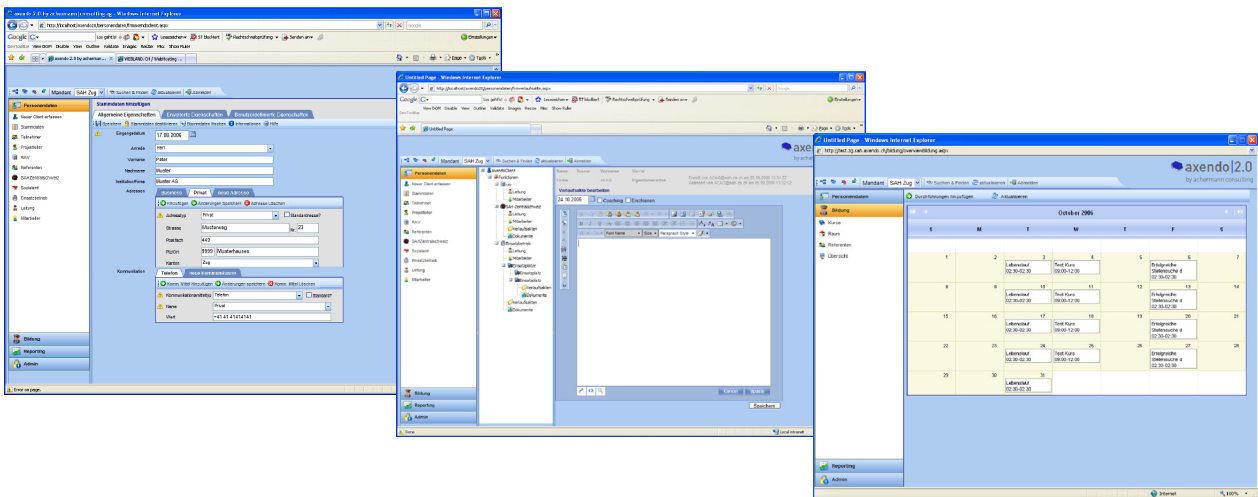
### Bildung

Im Bereich Bildung erstellen und planen Sie Kurse und Module. Den Kursen können Referenten, Räume und Fachverantwortungen zugeteilt werden.

## Dokumente / Auswertungen

Alle erfassten Informationen können in Dokumenten und Reports verwendet und ausgewertet werden. Mit Hilfe von Assistenten erstellen Sie Ihre individuellen Word- oder Crystal Reports Vorlagen und Dokumente. So drucken Sie einfach Serienbriefe, Quartalsberichte, Listen und viele mehr. Zudem lassen sich die Daten nach Excel zur weiteren Verarbeitung exportieren.

Alle aus axendosocial erstellten teilnehmerspezifischen Dokumente werden automatisch im Teilnehmerdossier abgelegt. Dadurch ist die Nachvollziehbarkeit und Historisierung gewährleistet. Auch extern erstellte Dokumente, z.B. von zuweisenden Stellen, können dem Dossier hinzugefügt werden.



## Sicherheit

Die Daten- und Zugriffssicherheit ist jederzeit durch eine zwei- oder drei-stufige Authentifizierung (Benutzername, Passwort und Secure ID) gewährleistet. In der Systemverwaltung ist es zudem möglich, verschiedene Rollen zu definieren und den Benutzern zuzuweisen.

## Systemverwaltung

axendosocial konfigurieren Sie über eine Administratoren-Suite, die z.B. Auswahllisten, Feiertage, Hilfetexte, Befragungen, Benutzerverwaltung und viele weitere beinhaltet.

## axendo Framework

Als Basis für die Module von axendosocial dient das ebenenbasierte axendo Framework. «state of the art» Technologie wie Microsoft .NET Framework, SQL-Server und SharePoint Portal Server kommen dabei auf modernsten Infrastrukturen zum Einsatz.

**Nutzen für SIE!**  
**Zukunftssicherheit**  
**Investitionsschutz**  
**Kosteneinsparungen**  
**Sicherheit**  
**Produktivität**  
**Effizienz**

- Flexibel für Veränderungen und neue Anforderungen
- Besonders attraktives Preis- / Leistungsverhältnis
- Zeitlich und finanziell klar kalkulierbar
- Keine Amortisationszeit
- Aufwändige Installationen an den einzelnen Arbeitsplätzen entfallen
- Anschaffung neuer Hardware entfällt
- Kurze Implementierungszeiten, geringe personelle Ressourcen erforderlich
- Keine Wartungs- und Unterhaltskosten für das System
- Höchste Datensicherheit und -konsistenz
- Daten- und Zugriffssicherheit mittels mehrstufiger Authentifizierung
- Durchgängiger Datenpool für an die Applikation angeschlossenen Aussenstellen
- Basierend auf modernsten Software- und Datentechnologien
- Übersichtliche, benutzerfreundliche Bedienoberfläche - zufriedene Anwender
- Standardapplikation: Sie partizipieren an Weiterentwicklungen

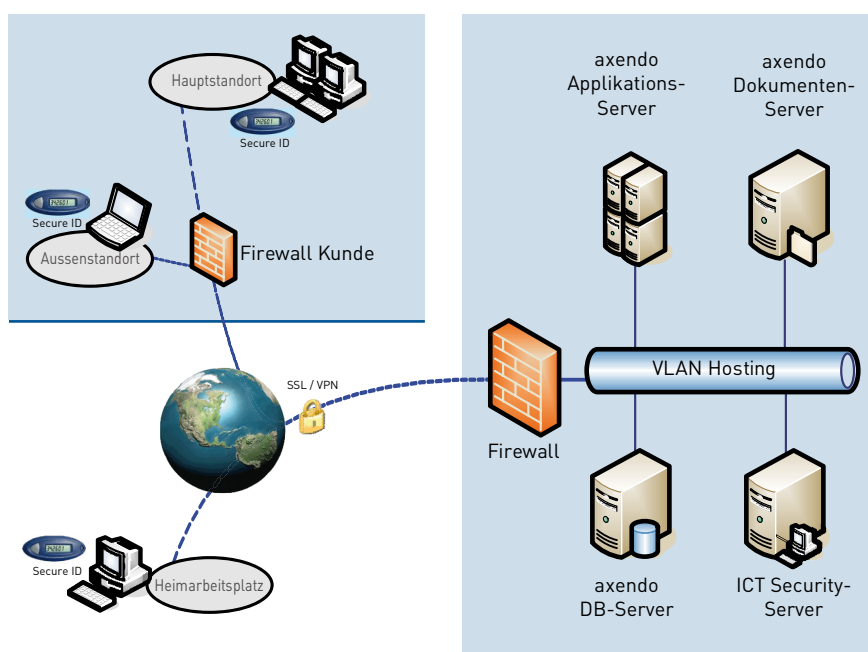
## Dienstleistungsangebot

achermann consulting ag verfügt in der Realisierung von komplexen Softwarelösungen über ausgeprägtes Know-how mit der dafür notwendigen technischen Tiefe. Ein Team von hochqualifizierten Software-Engineers steht den Kunden für die gesamte Projektdauer zur Verfügung. Das vorhandene Expertenwissen erstreckt sich von der Projektmanagement-Methodik bis zu Technologien wie .NET, .NET-Framework, Visual Studio und SQL-Server. **achermann consulting ag** entwickelt und implementiert innovative, einfach integrierbare und zuverlässige Softwarelösungen für KMU und Institutionen.

Weiter im Angebot ist ein Portfolio von eigens entwickelten Webapplikationen. Diese verschaffen Vorteile wie flexible Lizenzierungsmodelle, Aufnahme und Umsetzung von neuen Kundenanforderungen, innovative Weiterentwicklung, Betrieb der Produkte, z. B. als ASP-Lösung, direkter Anwender-Support sowie Einbindung an Umsysteme.

## Infrastruktur axendosocial

In speziell dafür eingerichteten Räumlichkeiten wird eine eigene Kommunikationsinfrastruktur betrieben. Diese ist durch leistungsfähige Verbindungen ans Internet angeschlossen. Beim Hosting der Applikation greifen die Benutzer mittels Internetbrowser und sicherer Verbindung (SSL) via bestehende Internetanbindung auf axendosocial zu.



## Betrieb

Den vollumfänglichen Betrieb von axendosocial übernimmt die **achermann consulting ag** im eigenen Datacenter. Dazu gehören Software, Hardware, Backup, laufende Aktualisierungen, Einspielen von Sicherheitspatches sowie 24h-Überwachung. Durch die redundante Auslegung und ein umfassendes Datensicherungskonzept ist dafür gesorgt, dass die hohen Ansprüche erfüllt sind.

## Überzeugen Sie sich!

Ein zentraler Teil des Angebots und Dienstleistungsverständnisses sind die hervorragenden Service- und Supportleistungen der **achermann consulting ag**.

Hier lässt man Sie nicht im Stich!